

# Muzeum Polskich Formacji Granicznych

<https://muzeumsg.strazgraniczna.pl/muz/formacje-ochrony-granic/rys-histeryczny/po-1991/24094,Warmińsko-Mazurski-Oddział-Strazy-Granicznej.html>  
2024-07-16, 19:54

## Warmińsko-Mazurski Oddział Straży Granicznej

Uchwalona przez Sejm RP 12 X 1990 r. Ustawa o Straży Granicznej zapoczątkowała budowę nowej formacji oraz rozformowywanie Wojsk Ochrony Pogranicza. W oparciu o Ustawę o Straży Granicznej Komendant Główny Straży Granicznej w dniu 14 II 1991r. wydał Zarządzenie Nr 6/91 w sprawie terytorialnego zasięgu działania organów Straży Granicznej oraz organizacji komend oddziałów, strażnic, granicznych placówek kontrolnych i dywizjonów tworząc m.in. Komendę Oddziału Straży Granicznej w Kętrzynie. W związku z utworzeniem Komend Oddziałów Straży Granicznej w celu zapewnienia realizacji zadań w zakresie ochrony granicy państwowej i kontroli ruchu granicznego oraz uwzględniając tradycje jednostek Wojsk Ochrony Pogranicza Komendant Główny Straży Granicznej Rozkazem Specjalnym Nr Pf 30 z dnia 18 II 1991r. rozkazał przyjąć i stosować z dniem 15 II 1991r. nazwę Warmińsko-Mazurski Oddział Straży Granicznej w miejsce dotychczasowego Oddziału Straży Granicznej w Kętrzynie.

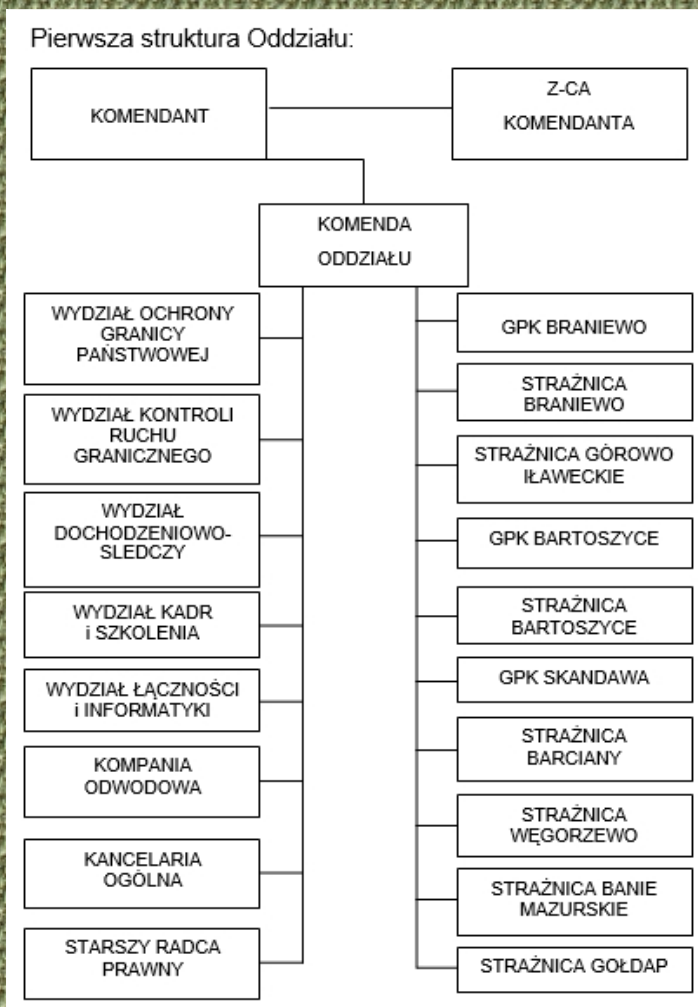
Minister Spraw Wewnętrznych dr inż. Henryk Majewski z dniem 15 II 1991 r. powołał na stanowisko pierwszego Komendanta Warmińsko - Mazurskiego Oddziału Straży Granicznej w Kętrzynie mjr. SG Jana Olszewskiego.

Warmińsko-Mazurski Oddział SG przejął do ochrony lądowy odcinek granicy państwowej z Federacją Rosyjską, który wcześniej ochraniały 15. Kaszubska Brygada WOP i 16. Podlasko-Mazurska Brygada WOP. Z tej pierwszej włączono do struktury W-MOSG:

- Strażnicę w Braniewie
- Strażnicę w Górowie Iławeckim
- Strażnicę w Bartoszycach
- Strażnicę w Barcianach
- Strażnicę w Węgorzewie
- Strażnicę w Baniach Mazurskich
- Strażnicę w Gołdapi

Komendantami Strażnic zostali dotychczasowi Dowódcy Strażnic WOP, a w utworzonych Granicznych Placówkach Kontrolnych SG w Braniewie, Bartoszycach i Skandawie dotychczasowi Zastępcy Dowódców Strażnic WOP odpowiedzialni za kontrolę ruchu granicznego.

Do 1.05.1992 roku zaopatrzenie logistyczne i finansowe Oddziału pozostawało w Centrum Szkolenia Straży Granicznej w Kętrzynie.



Stan etatowy W-MOSG na dzień 1 VIII 1991 r. wynosił:

- 267 funkcjonariuszy, w tym: kadry:

- 50 oficerów

- 50 chorążych

- 49 podoficerów

funkcjonariuszy służby kandydackiej i żołnierzy zasadniczej służby wojskowej WOP:

- 56 funkcjonariuszy

- 62 żołnierzy

pracowników cywilnych:

- 26 osób

Stany etatowe w 2010r.:

- funkcjonariuszy służby stałej i przygotowawczej – 1188

- pracowników cywilnych – 312

Podniosłym momentem wzięciu Warmińsko-Mazurskiego Oddziału SG było nadanie sztandaru w dniu 14 XI 1992 roku.

Pierwsze uszczelnienie granicy nastąpiło z dniem 1 II 1994r., z chwilą włączenia do systemu Strażnicy SG w Lelkowie. Następnie we wrześniu 1995r. została włączona do systemu ochrony granicy państwowej Strażnica SG w Dubeninkach. Strażnicę SG w Sępopolu włączono do systemu ochrony granicy państwowej w dniu 1 III 1997r.

W listopadzie 1999r. zlikwidowano GPK SG w Skandawie. Od tego czasu kontrolę graniczną w kpg w Skandawie dokonywali funkcjonariusze GPK SG w Bezledach. Ze względów organizacyjnych z dniem 1 IX 2007r. przejście przeniesiono do PSG w Barciany.

Od stycznia 2000r. do grudnia 2003r. w strukturze W-MOSG funkcjonowała GPK SG w Elblągu, odpowiedzialna za kontrolę graniczną w morskich przejściach granicznych w Elblągu i we Fromborku.

W grudniu 2002r. połączono Strażnicę SG w Bartoszycach z GPK SG w Bezledach, która przejęła do ochrony „zieloną granicę” Strażnicy. W styczniu 2003r. analogiczna sytuacja miała miejsce na braniewskim i gołdapskim odcinku, gdzie Strażnice SG skreślono ze

struktury W-MOSG a ochronę granicy państwowej przejęły GPK.

Zmiana nazw Strażnica i Graniczna Placówka Kontrolna na obecną Placówka SG nastąpiła w sierpniu 2005r.

Minister Spraw Wewnętrznych i Administracji na wniosek Komendanta Warmińsko-Mazurskiego Oddziału Straży Granicznej z dniem 16 V 2010r. nadał Warmińsko-Mazurskiemu Oddziałowi Straży Granicznej w Kętrzynie imię gen. bryg. Stefana Pasławskiego.

W obowiązującym stanie prawnym, funkcjonowanie Warmińsko-Mazurskiego Oddziału Straży Granicznej z siedzibą w Kętrzynie zostało określone w *rozporządzeniu Ministra Spraw Wewnętrznych i Administracji z dnia 11 XII 2001r. w sprawie utworzenia oddziałów Straży Granicznej (Dz.U.2001.152.1733)* zmienionym *rozporządzeniem Ministra Spraw Wewnętrznych i Administracji z 16 X 2003r. (Dz.U.2003.186.1822)*. Zgodnie z przepisami ww. rozporządzenia Warmińsko-Mazurski Oddział Straży Granicznej w Kętrzynie obejmuje swoim zasięgiem województwo Warmińsko-Mazurskie z wyłączeniem: powiatu elbląskiego, miasta na prawach powiatu Elbląg, z powiatu braniewskiego gminy Frombork, a także morskich wód wewnętrznych Zalewu Wiślanego. Oddziałowi powierzono odpowiedzialność za ochronę lądowego odcinka granicy państwowej z Obwodem Kaliningradzkim Federacji Rosyjskiej o długości 198 km 697 m.

## Komendanci W-MOSG

- mjr SG Jan Olszewski od 15 II 1991 do 5 XI 1993
- kpt. SG Wiesław Wieczorek od 15 III 1994 do 28 VIII 1995
- ppłk SG Stanisław Mika od 28 VIII 1995 do 22 IX 1997
- mjr SG Lech Czech od 23 IX 1997 do 28 XI 1997
- płk SG Jerzy Stec od 27 II 1998 do 31 I 2000
- p.o. ppłk SG Józef Biegun od 1 II 2000 do 30 XI 2000
- ppłk SG/ppłk SG Józef Biegun od 1 XII 2000 do 30 VI 2007
- ppłk SG/ppłk SG Przemysław S. Kuźmiński od 1 VII 2007

Opracował: mjr SG **Dorian P. Burdyło**